

# CASA DE CRIANÇA

Flávio Paiva

Andante ensolarado (♩ = c. 86)

*Solo* (1)  
G m7



O sol nas - ce E com e - le nas - ço To - do di - a Brin - co com vo - cê



E dou a - bra - ços de Bom di - a In - ven - to\_o mun - do Nas pá - gi - nas do meu ca - der - no\_



On - de\_as pa - la - vras can - tam Ca - sa de Cri - an - ça! Tu - do vi - ve mais Quan -



do vo - cê sor - ri E me es - cu - ta Tu - do bri - lha mais Quan - do vo - cê o - lha\_E me\_\_ cla - rei - a



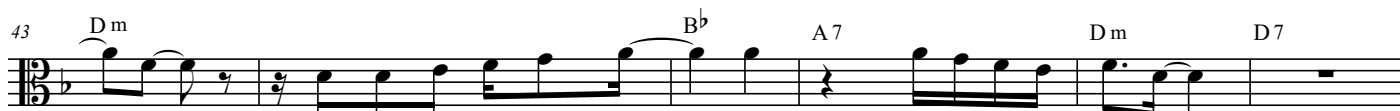
In - ven - to\_o mun - do Nas pá - gi - nas do meu ca - der - no\_ On - de\_as pa - la - vras can - tam



Ca - sa de Cri - an - ça!\_ Fim de tar - de A luz do sol mu - da De cor



Pin - to\_a a - le - gri - a Na ma - gi - a do A - mor In - ven - to\_o mun - do Nas pá - gi - nas do meu ca - der -



- no\_ On - de\_as pa - la - vras can - tam Ca - sa de Cri - an - ça!\_



Tu - do vi - ve mais Quan - do vo - cê sor - ri E me es - cu - ta Tu - do bri - lha mais

(1) Contralto solista

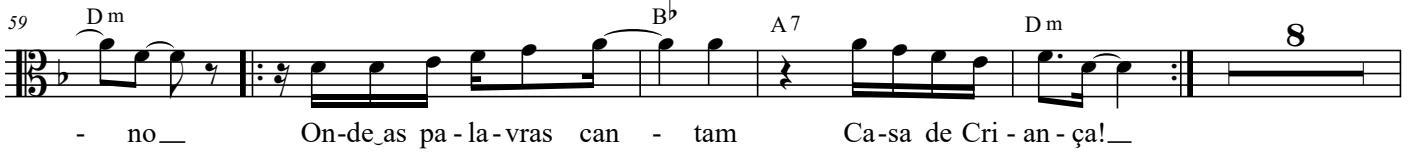
(2) Solista + Coro infantil

54 A7 Dm *Tutti* Gm A7



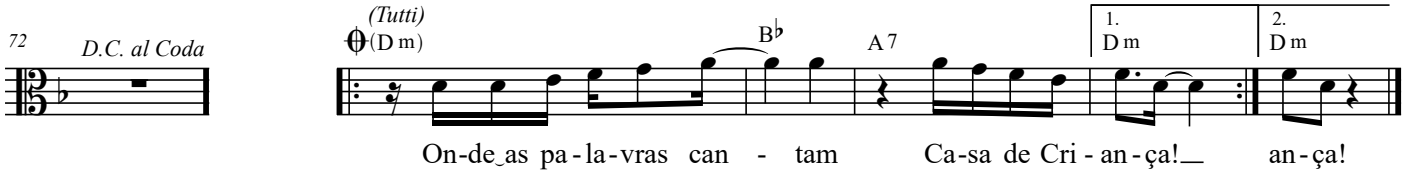
Quan-do vo-cê o-lha\_E me\_\_\_ cla-rei - a In-ven-to\_o mun-do Nas pá-gi-nas do meu ca - der-

59 Dm B<sup>b</sup> A7 Dm 8



- no\_\_\_ On-de\_as pa - la - vras can - tam Ca-sa de Cri - an - ça!\_\_\_

72 *D.C. al Coda* (Tutti) (Dm) B<sup>b</sup> A7 1. Dm 2. Dm



On-de\_as pa - la - vras can - tam Ca-sa de Cri - an - ça!\_\_\_ an-ça!